



企業・経営者の皆様へ 職場体験のお願い

この事業は、働く経験が少ない若者や、働くことに足踏みをしている若者に、一つでも多くの体験・経験を積んでもらい職業的自立の第一歩をめざしています！
これらの若者に、職業体験の場を提供いただける企業さまを探しております。

ジョブトレ（職場体験）

体験分野 / 全ての産業分野

期間 / 原則 5 日間～ 1 か月以内（週 20 時間以上）

受入先企業様への助成 / 体験者 1 人 1 日当たり：1,200 円

（実施日数が 5 日未満で体験を中止した場合は 6,000 円）

体験者への助成 / 1 人 1 日当たり：2,400 円

対象者 / サポステ松江に登録している者（15 歳～39 歳）

サポステ浜田に登録している者（15 歳～39 歳）



是非とも、若者たちに職場体験をご提供いただきたく、ご検討をお願い申し上げます。

初日は、ジョブトレサポーターが引率、同行させていただきます。

極力、ご迷惑おかけすることのないよう配慮いたしますので何卒よろしく申し上げます。

【お問い合わせ先】

サポステ松江

しまね東部若者サポートステーション

〒690-0011

島根県松江市東津田町1741-3 いきいきプラザ島根 1F

[TEL] 0852-33-7710 [FAX] 0852-33-7712

[E-mail] matsue-sapo@roukyou.gr.jp

[HP] <http://matsue-saposute.com/>



サポステ浜田

しまね西部若者サポートステーション

〒697-0016

島根県浜田市野原町1826-1 いわみーる 1F

[TEL] 0855-22-6830 [FAX] 0855-25-9020

[E-mail] hamada-sapo@roukyou.gr.jp

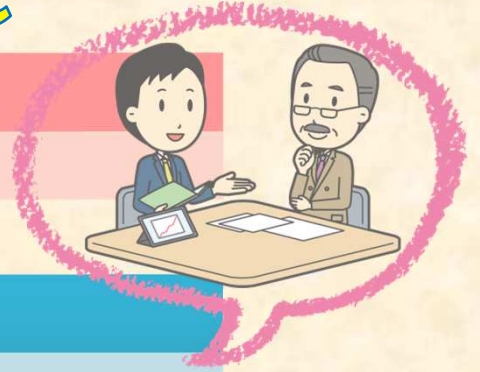
[HP] <http://hamada-saposute.com/>



ジョブトレの流れ

①事前打ち合わせ

作業内容、日程調整



②職場見学・面談

「就労体験受入れ依頼書」確認



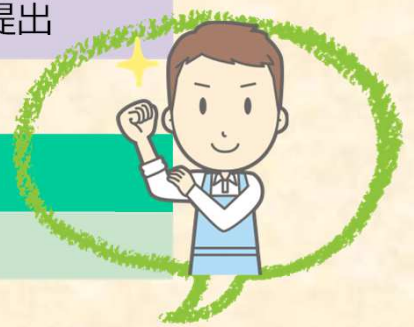
③受け入れ可否審査

受入れ可の場合「就労体験受入れ承諾書」提出



④就労体験

5日～（初日スタッフ同行）



⑤就労体験後

「実施報告書」の提出

万が一のケガに備え、
ボランティア保険に加入します（保険料はサポステ負担）

サポステが行う事前・事後研修について

- 利用者の希望と状況に合わせた体験受入れ先を選定。（利用者が職場体験可能かどうかを審査）
- 職場見学・面談への同行
- 職場体験初日同行
- ビジネスマナーなどの事前研修
- 体験中、利用者との振り返り
- 体験中、困りごとなどないか企業様へのフォロー
- 体験者への事後研修
- 体験終了後、企業様訪問（体験者の様子について確認、報告書の受け取り）

お問い合わせはこちらまで

しまね東部若者サポートステーション（サポステ松江）

TEL：0852-33-7710

しまね西部若者サポートステーション（サポステ浜田）

TEL：0855-22-6830

※詳細についてはスタッフがご説明に伺います。

